

RED N° 4 PI 451 - PI 381  
L=733.71 m  
P:451-P:371;Ø=1"  
P:371-P:381;Ø=3/4"

LÍNEA N°	PI	PI	LONGITUD(m)	ESPECIFICACION
L418	P-451	P-386	6.75	TUBERIA PVC - SDR-11 DE 1"
L419	P-386	P-387	10.00	
L420	P-387	P-388	10	
L421	P-388	P-339	10	
L422	P-339	P-340	10	
L423	P-340	P-341	10	
L424	P-341	P-342	10	
L425	P-342	P-343	10	
L426	P-343	P-344	10	
L427	P-344	P-345	20	
L428	P-345	P-346	20	
L429	P-346	P-347	14	
L430	P-347	P-348	12	
L431	P-348	P-349	7	
L432	P-349	P-350	21.5	
L433	P-350	P-351	20	
L434	P-351	P-352	20	
L435	P-352	P-353	20	
L436	P-353	P-354	20	
L437	P-354	P-355	17	
L438	P-355	P-356	20	
L439	P-356	P-357	15	
L440	P-357	P-358	8	
L441	P-358	P-359	20	
L442	P-359	P-360	20	
L443	P-360	P-361	20	
L444	P-361	P-362	20	
L445	P-362	P-363	20	
L446	P-363	P-364	20	
L447	P-364	P-365	20	
L448	P-365	P-366	20	
L449	P-366	P-367	20	
L450	P-367	P-368	20	
L451	P-368	P-369	20	
L452	P-369	P-370	20	
L453	P-370	P-371	7	

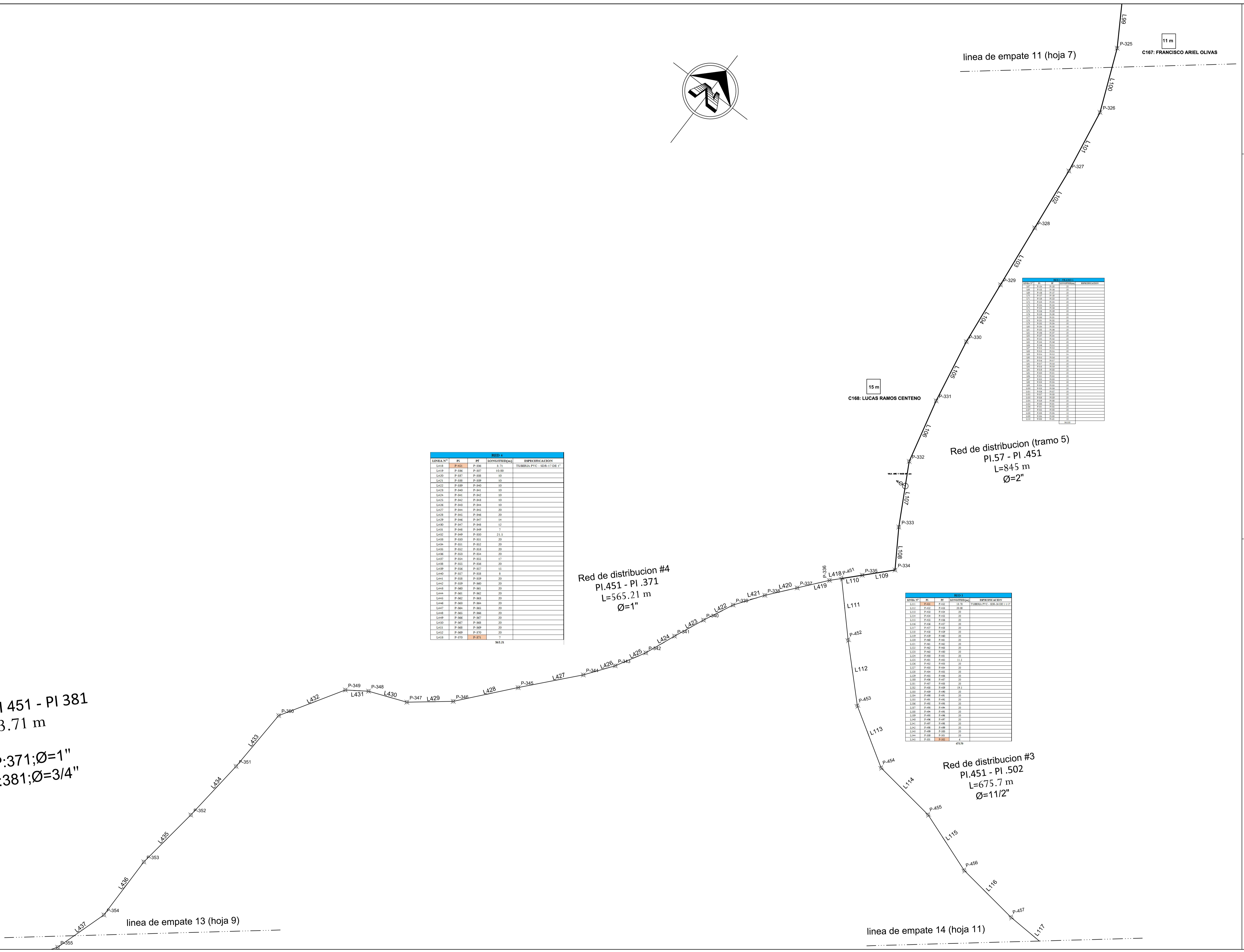
Red de distribución #4  
PI.451 - PI .371  
L=565.21 m  
Ø=1"

Red de distribución (tramo 5)  
PI.57 - PI .451  
L=845 m  
Ø=2"

Red de distribución #3  
PI.451 - PI .502  
L=675.7 m  
Ø=1 1/2"

LÍNEA N°	PI	PI	LONGITUD(m)	ESPECIFICACION
L109	P-334	P-335	10	
L110	P-335	P-336	10	
L111	P-336	P-337	10	
L112	P-337	P-338	10	
L113	P-338	P-339	10	
L114	P-339	P-340	10	
L115	P-340	P-341	10	
L116	P-341	P-342	10	
L117	P-342	P-343	10	
L118	P-343	P-344	10	
L119	P-344	P-345	10	
L120	P-345	P-346	10	
L121	P-346	P-347	10	
L122	P-347	P-348	10	
L123	P-348	P-349	10	
L124	P-349	P-350	10	
L125	P-350	P-351	10	
L126	P-351	P-352	10	
L127	P-352	P-353	10	
L128	P-353	P-354	10	
L129	P-354	P-355	10	
L130	P-355	P-356	10	
L131	P-356	P-357	10	
L132	P-357	P-358	10	
L133	P-358	P-359	10	
L134	P-359	P-360	10	
L135	P-360	P-361	10	
L136	P-361	P-362	10	
L137	P-362	P-363	10	
L138	P-363	P-364	10	
L139	P-364	P-365	10	
L140	P-365	P-366	10	
L141	P-366	P-367	10	
L142	P-367	P-368	10	
L143	P-368	P-369	10	
L144	P-369	P-370	10	
L145	P-370	P-371	10	

LÍNEA N°	PI	PI	LONGITUD(m)	ESPECIFICACION
L111	P-452	P-453	10	TUBERIA PVC - SDR-11 DE 1 1/2"
L112	P-453	P-454	10	
L113	P-454	P-455	10	
L114	P-455	P-456	10	
L115	P-456	P-457	10	
L116	P-457	P-458	10	
L117	P-458	P-459	10	
L118	P-459	P-460	10	
L119	P-460	P-461	10	
L120	P-461	P-462	10	
L121	P-462	P-463	10	
L122	P-463	P-464	10	
L123	P-464	P-465	10	
L124	P-465	P-466	10	
L125	P-466	P-467	10	
L126	P-467	P-468	10	
L127	P-468	P-469	10	
L128	P-469	P-470	10	
L129	P-470	P-471	10	
L130	P-471	P-472	10	
L131	P-472	P-473	10	
L132	P-473	P-474	10	
L133	P-474	P-475	10	
L134	P-475	P-476	10	
L135	P-476	P-477	10	
L136	P-477	P-478	10	
L137	P-478	P-479	10	
L138	P-479	P-480	10	
L139	P-480	P-481	10	
L140	P-481	P-482	10	
L141	P-482	P-483	10	
L142	P-483	P-484	10	
L143	P-484	P-485	10	
L144	P-485	P-486	10	
L145	P-486	P-487	10	
L146	P-487	P-488	10	
L147	P-488	P-489	10	
L148	P-489	P-490	10	
L149	P-490	P-491	10	



<b>PROYECTO AGUA Y SANEAMIENTO EN MABE COMUNIDAD EL BRAMADERO MUNICIPIO DE CONDEGA , ESTELI</b>	<b>LAMINA #7</b>
COORDINADOR: ING.SANTIAGO BETANCO	CONTENIDO: sistema
DISEÑO: ING. ARQ. SANTIAGO BETANCO	ESCALA: 1-500
TOPOGRAFIA: ASIDCON	FECHA: ABRIL- 2019
	<b>L-2</b>
	<b>L-3</b>